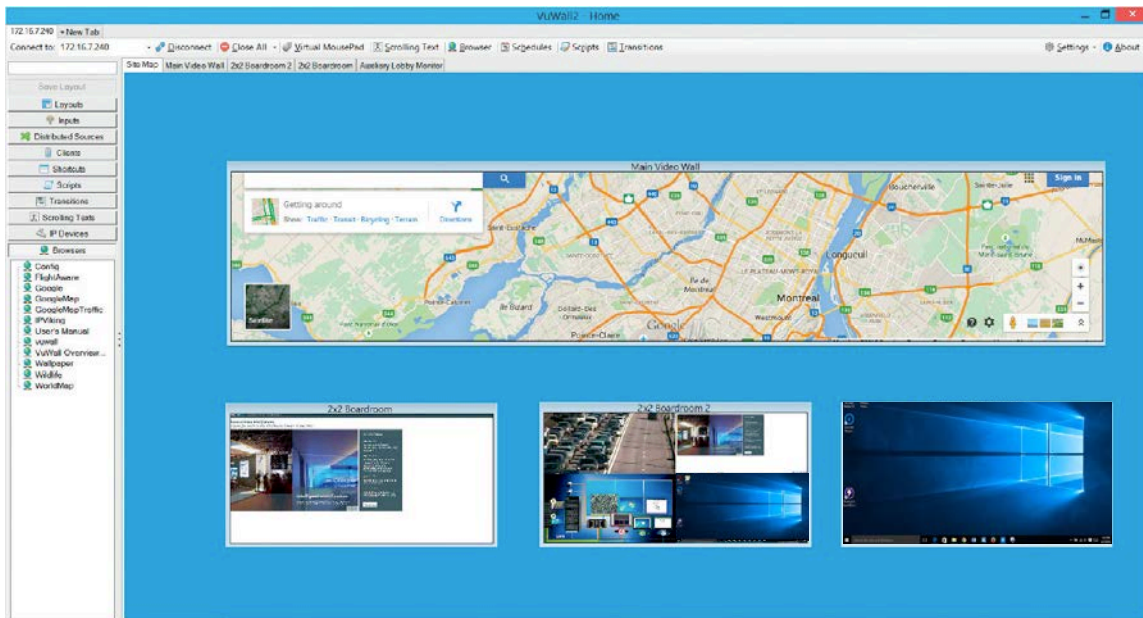


### VuWall2 - Suite logicielle de contrôle de mur d'images

VuWall2 est une puissante suite logicielle dédiée à la gestion de solutions d'affichages multi-écrans. VuWall2 permet aux opérateurs de gérer l'affichage et le déplacement de toutes leurs entrées connectées ainsi que leurs diffusions dans une ou plusieurs salles en simultanément. Son utilisation est facilitée grâce à une interface utilisateur très intuitive, celle-ci réduit considérablement le temps de réaction des opérateurs et rend l'affichage des solutions multi-écrans plus efficace et plus fonctionnel.



#### Connectivité

Les solutions VuWall sont interopérables et peuvent fonctionner en toute transparence avec plusieurs systèmes sur le réseau. A partir de tous les clients opérateurs, les utilisateurs peuvent facilement apporter des sources vers toute surface d'affichage à travers le réseau, que ce soit des murs vidéo et des postes opérateurs.

#### Collaboration et contrôle

Chaque opérateur peut travailler indépendamment avec le logiciel client VuWall et peut gérer toutes les sources, affichages et captures clients. L'interface multilingue est intuitive et très simple d'utilisation pour des opérateurs au sein d'environnements critiques, même en situations d'urgence. Les opérateurs peuvent collaborer et partager du contenu sur tout type d'affichage.

#### Versions

##### Version Standard

Pour une utilisation standard avec par exemple des besoins de gestion et de diffusion de contenu planifiés.

##### Version Pro

Pour des installations sensibles avec des exigences de partage d'information multiples associées à une puissante gestion des profils utilisateurs.

Fonctionnalités VuWall2	Standard	Pro
Interface graphique très intuitive et conviviale	○	○
Chiffrement sécurisé entre le client et le serveur (protocoles TLS/HTTPS)	○	○
Compatible avec des sources Apple, Android et Windows et navigateurs internet	○	○
Rappel, enregistrement et lancement automatique de configurations d'affichages	○	○
API pour solutions tierces (Crestron, AMX, etc.)	○	○
Gestion de sous-région d'affichage	○	○
Planificateur de tâches intégré	○	○
Concepteur de panneau de contrôle pour créer des interfaces personnalisées	○	○
Bandeau défilant dynamique d'information texte et de flux RSS	○	○
Réglage des sources avec titrage, redimensionnement et réglage indépendant	○	○
Gestion des applications locales	○	○
Lecteur universel de contenu (image, document office, vidéo)	○	○
Contrôle d'équipements tiers (écran, matrice vidéo, switch, etc.)	○	○
Gestion de plusieurs surfaces d'affichages différentes à partir d'un seul poste client	○	○
Fonction de script (macro commande)	○	○
Navigateur web intégré avec prise en charge des informations d'identification d'utilisateur	○	○
Prévisualisation des sources dans l'interface graphique d'un poste client	○	○
Regroupement de sources, de mises en page et de scripts		○
Affichage cyclique des sources (carrousel)		○
Gestion des utilisateurs compatible Active Directory avec authentification unique (SSO)		○
Connexion sécurisée et journaux d'activité des utilisateurs		○
Gestion des alarmes (avec scripts) et prise en charge des périphériques d'E / S		○
Vue d'ensemble et gestion multi-surface		○
Décodage matériel et logiciel		○
Capture d'ordinateurs en réseau et contrôle à distance, y compris VNC		○
Fonction contrôle clavier/souris (KVM) sur les entrées physiques		○
<b>Options</b>		
Intégration VMS (Plugin Genetec Security Desk et Milestone XProtect Smart Client)		○
Intégration avec les matrices (IHSE, Crestron)		○
Encodage et enregistrement des entrées HDMI, mur complet ou zone d'intérêt sur le mur		○
Détection des couleurs sur les sources de capture et VNC		○
Architecture redondante avec double contrôleur		○