

## ControlVu - Tablette tactile PoE

La tablette tactile ControlVu offre aux opérateurs la liberté, dans une seule interface, de changer rapidement de scénarios d'affichage et de contrôler d'autres équipements. La tablette est livrée avec un logiciel de création d'interface, permettant de personnaliser facilement sa propre interface sans aucune connaissance en programmation. Les options de personnalisation sur le panneau sont infinies et peuvent inclure un nombre illimité de boutons, de couleurs et de fonctions. Chaque bouton peut être programmé pour lancer un scénario d'affichage différent, manipuler des sources et des affichages, contrôler des périphériques externes ou exécuter l'un des scripts disponibles. Toute cette puissance permet aux utilisateurs de personnaliser des panneaux de contrôle sans avoir à écrire une seule ligne de code, créant une expérience utilisateur flexible pour leurs opérateurs sans aucune formation.

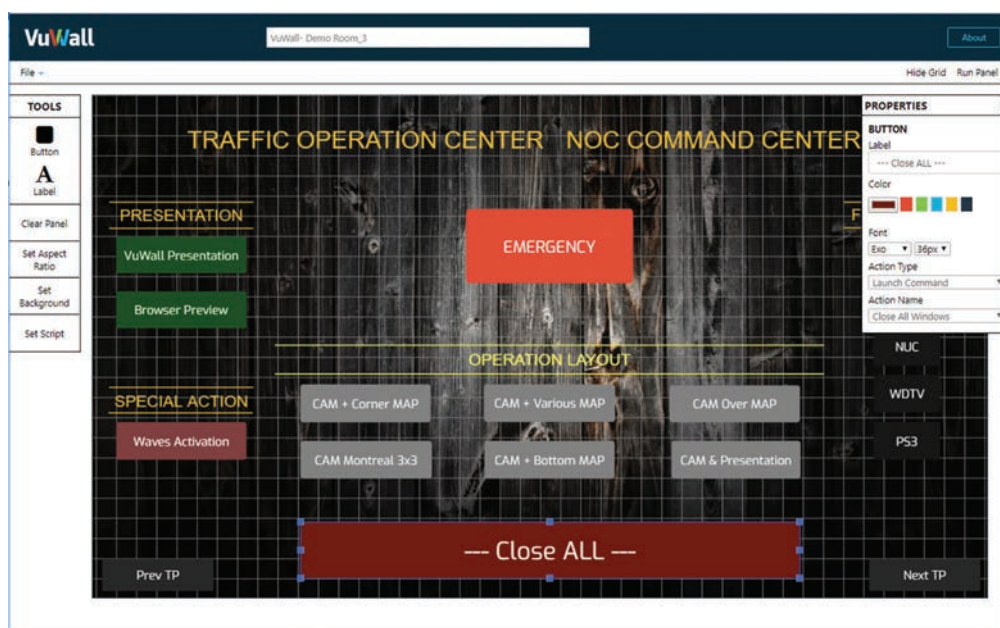


- ✓ Écran tactile 10, 12 ou 15 pouces, entièrement intégré pour un contrôle facile du logiciel VuWall.
- ✓ Contrôlez les murs vidéo, les écrans et autres appareils externes.
- ✓ Personnalisez les interfaces de contrôle individuelles avec le concepteur de panneau de contrôle intégré.

| Specifications techniques           | Modèle 10 pouces<br>ControlVu 10-2 | Modèle 12 pouces<br>ControlVu 12-2  | Modèle 15 pouces<br>ControlVu 15-2    |
|-------------------------------------|------------------------------------|-------------------------------------|---------------------------------------|
| <b>Panneau</b>                      |                                    |                                     |                                       |
| Résolution                          | 1280 x 800                         | 1920 x 1080                         | 1920 x 1080                           |
| Format                              | 16:10 large                        | 16:9 large                          | 16:9 large                            |
| Luminosité                          | 500 cd/m2                          | 350 cd/m2                           | 350 cd/m2                             |
| Rapport de contraste                | 600 : 1                            | 800 : 1                             | 800 : 1                               |
| Technologie tactile                 | écran tactile capacitif 5 points   | écran tactile capacitif 10 points   | écran tactile capacitif 10 points     |
| <b>Système</b>                      |                                    |                                     |                                       |
| CPU                                 | Cortex A17, Quad Core, RK3288      | Cortex A17, Quad Core, RK3288       | Cortex A17, Quad Core, RK3288         |
| OS                                  | Android 8                          | Android 8                           | Android 8                             |
| Réseau LAN RJ45                     | 10/100/1000 Mbps LAN               | 10/100/1000 Mbps LAN                | 10/100/1000 Mbps LAN                  |
| WiFi                                | 802.11 a/b/g/n (optionnel)         | 802.11 a/b/g/n (optionnel)          | 802.11 a/b/g/n (optionnel)            |
| Alimentation par Ethernet (PoE)     | IEEE 802.3 af/at                   | IEEE 802.3 af/at                    | IEEE 802.3 af/at                      |
| Haut-parleurs                       | 2 x 2 W                            | 2 x 2 W                             | 2 x 3 W                               |
| <b>Caractéristiques physiques</b>   |                                    |                                     |                                       |
| Poids                               | 610g / 21.5 livres                 | 900g / 2 livres                     | 1300g / 2.86 livres                   |
| Dimensions                          | 252 x 178 x 24 mm / 10 x 7 x 1"    | 296 x 192 x 26 mm / 11.7 x 7.6 x 1" | 388 x 242 x 28 mm / 15.3 x 9.5 x 1.1" |
| Fixation/VESA                       | VESA 75                            | VESA 75                             | VESA 100                              |
| Consommation                        | 12 V / 2 A                         | 12 V / 2 A                          | 12 V / 2 A                            |
| <b>Autre</b>                        |                                    |                                     |                                       |
| Température d'entreposage           | -15 à ~ 65°C / 5 à ~149°F          | -15 à ~ 65°C / 5 à ~149°F           | -15 à ~ 65°C / 5 à ~149°F             |
| Température opérationnelle          | -10 à ~ 50°C / 14 à ~122°F         | -10 à ~ 50°C / 14 à ~122°F          | -10 à ~ 50°C / 14 à ~122°F            |
| Humidité entreposage/fonctionnement | 10 - 90% sans condensation         | 10 - 90% sans condensation          | 10 - 90% sans condensation            |
| MTBF                                | 45,000 heures                      | 45,000 heures                       | 45,000 heures                         |
| Certifications                      | FCC, CE, RoHS                      | FCC, CE, RoHS                       | FCC, CE, RoHS                         |
| Garantie                            | 3 ans                              |                                     |                                       |

## Concepteur de panneaux de contrôle

Le concepteur de panneaux de contrôle intégré est un outil fourni avec les logiciels VuWall2 et TRx pour facilement créer des panneaux de contrôle personnalisés pour le panneau tactile ControlVu, sans aucune programmation! Chaque bouton peut lancer des mises en page, des scripts ou même contrôler des appareils externes. Plusieurs panneaux peuvent être créés à partir de la même interface, permettant à un seul administrateur de concevoir un panneau personnalisé pour chaque poste opérateur. Avec des possibilités de conception infinies, les utilisateurs peuvent télécharger des logos, des images et des arrière-plans et créer des boutons à partir d'une variété de formes et de couleurs. L'outil de script intégré permet d'attribuer facilement une série de tâches avec un seul bouton. Ces tâches peuvent inclure diverses commandes telles que la manipulation des dispositions et d'autres déclencheurs, ainsi que le contrôle des périphériques externes tels que l'allumage et l'extinction des écrans, ou le contrôle des paramètres audio.



## Avantages

- ✓ Compatible avec l'écran tactile ControlVu et les navigateurs compatibles fonctionnant sur des appareils mobiles ou des ordinateurs de bureau.
- ✓ Boutons, arrière-plans et images personnalisables.
- ✓ Actions personnalisables pour lancer des mises en page, des scripts et contrôler des périphériques externes tels que les écrans, l'audio, etc.
- ✓ Technologie VuTrex™ intégrée.



VuWall Technology Inc.  
181 boul. Hymus, Suite 301  
Montréal, Québec  
H9R 5P4, Canada  
Tél. +1 (514) 505 4436

VuWall Technology Europe GmbH  
Birkenweg 15  
72766 Reutlingen  
Allemagne  
Tél. +49 7121 766620

Control what you see.  
[www.vuwall.com](http://www.vuwall.com)  
[sales@vuwall.com](mailto:sales@vuwall.com)