

ControlVu

Panel táctil PoE seguro y de alta calidad

Control y diseño del panel táctil al alcance de la mano

ControlVu™ ofrece a los operadores la libertad de controlar dispositivos directamente desde una tableta PoE, con un simple toque. ControlVu se puede diseñar fácilmente con el módulo de diseño de paneles de control de TRx, donde cada botón de cada panel se puede personalizar según las necesidades de los operadores. Las opciones de personalización del panel son infinitas y pueden incluir cualquier número de botones, colores y funciones. Cada botón puede programarse para iniciar un diseño diferente, manipular fuentes y pantallas, controlar dispositivos externos o ejecutar cualquier número de secuencias de comandos personalizables. Todas estas funciones están disponibles para que los usuarios las personalicen sin tener que escribir una sola línea de código, creando una experiencia de usuario flexible para sus operadores.



FÁCIL DE USAR

Cambia diseños, controla dispositivos, ejecuta scripts - sin NINGUNA programación



ALTAMENTE PERSONALIZABLE

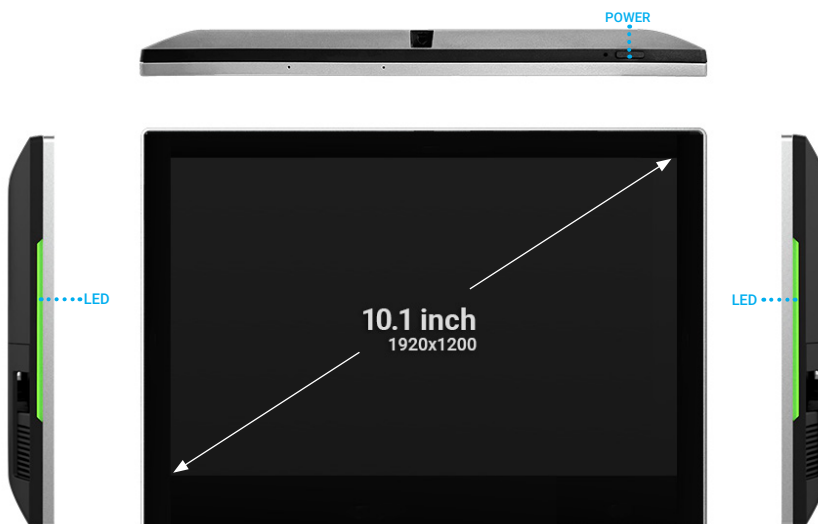
Elige tu aspecto con cualquier diseño, logotipo e imágenes. Ejecuta cualquier script o comando.



SEGURO

Alta seguridad, diseñada para entornos de misión crítica

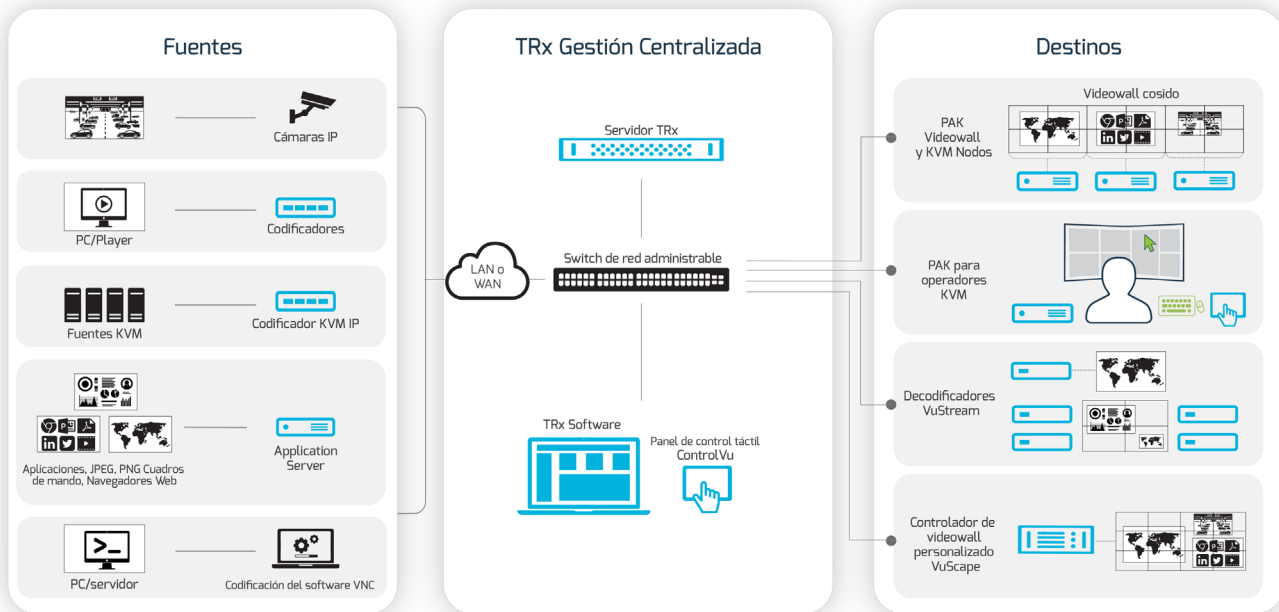
Hardware ControlVu



Panel táctil de alta seguridad

- ✓ Sistema operativo seguro basado en Linux No Camera
- ✓ Sin cámara
- ✓ Sin Wi-Fi
- ✓ Sin Bluetooth
- ✓ PoE

Flujo de trabajo ControlVu

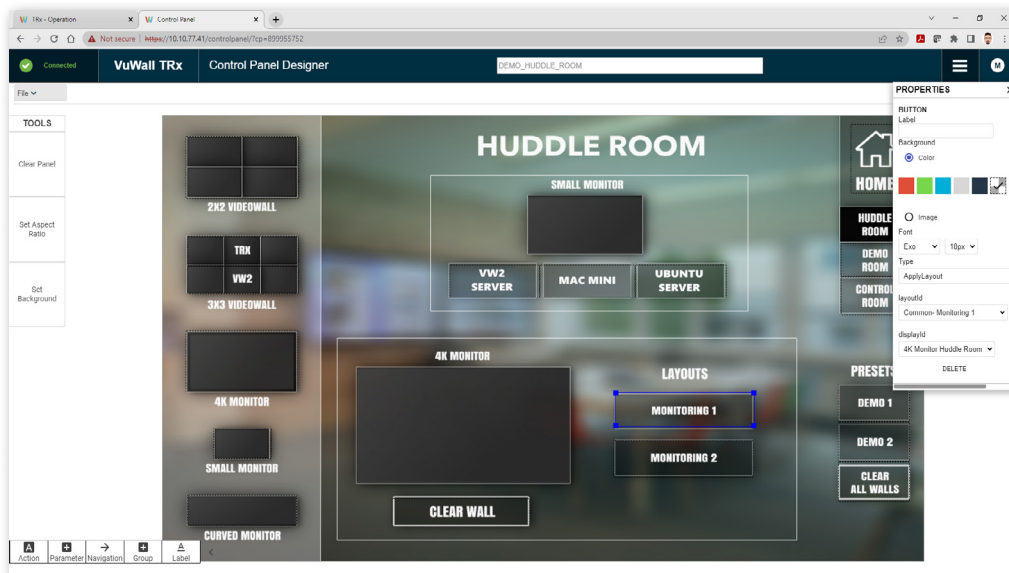


Especificaciones de ControlVu

Especificaciones técnicas	10.1" ControlVu
Número de pieza	ControlVu-10-3
Resolución	1920x1200
Luminosidad	300 nits
Sistema	
OS	Sistema operativo seguro basado en Linux
Red LAN	1 x RJ45 , 1 x Gigabit Ethernet
WiFi	No
Cámara	No
Bluetooth	No
Alimentación a través de Ethernet (PoE)	PoE, compatible con 802.3af/at
Físico	
Tamaño de la pantalla	10.1"
Peso	600 g (sin soporte)
Dimensiones	241.9 x 173.4 x 20.8 mm / 9.52 x 6.82 x 0.81" (AnxPxAl)
Montaje/VESA	Sobremesa
Otros	
Temperatura de almacenamiento	-15 to ~ 65°C / 5 to ~149°F
Temperatura de trabajo	0 to ~ 40°C / 32 to ~104°F
Almacenamiento/Trabajo Humedad	10 - 90% sin condensación
MTBF	45.000 horas
Garantía	3 años

Diseñador de paneles de control

El Diseñador de paneles de control integrado es un módulo del software TRx™ que permite crear fácilmente paneles de control personalizados, sin necesidad de programación. Cada botón puede lanzar diseños, scripts o incluso controlar dispositivos externos. Se pueden crear varios paneles desde la misma interfaz, lo que permite a un solo administrador diseñar un panel personalizado para cada puesto de operador. Con infinitas posibilidades de diseño, los usuarios pueden cargar logotipos, imágenes y fondos y crear botones de diversas formas y colores. La herramienta de scripting incorporada permite asignar fácilmente una serie de tareas múltiples con un solo botón. Estas tareas pueden incluir varios comandos, como la manipulación de diseños y otros activadores, así como el control de dispositivos externos, como el encendido y apagado de pantallas o el control de los ajustes de audio.



Características

- ✓ Compatible con el panel táctil ControlVu y navegadores compatibles que funcionen en dispositivos móviles u ordenadores de sobremesa
- ✓ Botones, fondos e imágenes personalizable
- ✓ Acciones personalizables para lanzar diseños, scripts y controlar dispositivos externos como pantallas, audio, etc.



Información de contacto

SEDE CENTRAL

VuWall Technology Inc.
181 Hymus Blvd., Suite 301
Montreal, Quebec
H9R 5P4, Canada
+1 514 505 4436

SEDE EUROPA

VuWall Technology Europe GmbH
Birkenweg 15
72766 Reutlingen
Germany
+49 7121 766620

OFICINA DE EEUU

VuWall USA Inc.
1000 Holcomb Woods Parkway
Suite 401
Roswell, GA, 30076 USA
(844) 933 9255



VuWall

Control what you see.

www.vuwall.com

sales@vuwall.com